

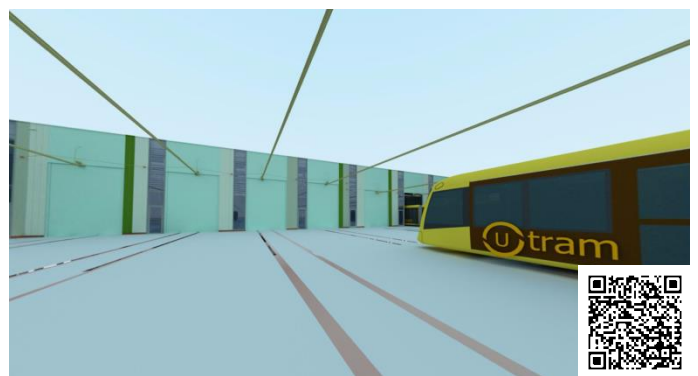
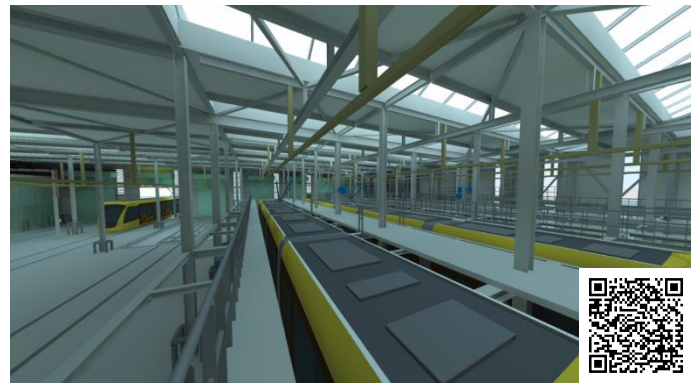
topos fields

BOUWADVIES EN BOUWTECHNIEK

Voor de nieuwbouw van de Tramremise in Nieuwegein verzorgt [Topos Fields](#), in opdracht van [De Vries en Verburg](#), de bouwkundige engineering en de 3D BIM coördinatie ten behoeve van de uitvoering. Om alle betrokkenen inzicht te verschaffen in het 3D model, geeft [Topos Fields](#) de mogelijkheid om de nieuwe Tramremise vanuit verschillende standpunten in Virtual Reality te bekijken.

De Virtual Reality beelden geven echter een impressie van het eindresultaat en kunnen dus afwijken van de werkelijkheid.

Door op onderstaande afbeeldingen te klikken kunt u een kijkje nemen in de Tramremise middels Virtual Reality met uw computer, tablet of smartphone. Heeft u een VR bril dan kunt u middels deze knop de Tramremise door uw eigen VR bril bekijken.



KLIK HIER VOOR DE VIRTUAL REALITY TOUR
Om op de volgende locatie te komen drukt u op deze knop 

